

操作步驟

- * 1. 以下部分圖片與影片畫面略有不同，但不影響操作，敬請參考使用。
- 2. 部分內容恐因網頁、軟體改版或更新略有不同。

活動一：尋找感興趣的職業

1 工作內容及要求相關職能（圖 7-2~7-4）

- 1 到 TUN 大學網：至「職涯導航」下點選「職務大辭典」，即可進入「職務大辭典」網頁



▲圖 7-2 TUN 大學網「職涯導航」選單畫面

- 2 選擇「職務大辭典」：網頁含全部職業的職務分類，可點選指定的類別觀看內容



▲圖 7-3 職務大辭典網頁畫面

3 亦可直接輸入來搜尋職業別，若以「會計師」為例，就會有會計師及財務／會計助理兩項可被搜尋出來，點擊該行業，可得知就業相關訊息



圖 7-4 以「會計師」為例畫面

2 由網頁認識就業訊息

1. 點擊進入此頁面後，可滑動觀看就業相關訊息，進行該行業的基礎認識。
2. 資訊包含：職務定義、工作內容、相似職務、薪資、工作機會數、熱門職缺、學歷、性別年齡統計、職涯類型、關鍵職能與職務能力（圖 7-5）等。



圖 7-5 會計行業的關鍵職能與能力需求，即工作內容及業務

活動二：尋找感興趣的學校

1 以法律系為例，以學類或學門搜尋學校（圖 7-6~7-8）

1 點選上方工具列的「全國大學」→「校系查詢」



圖 7-6 點選校系查詢

2 進入搜尋畫面：提供有「地圖找學校、學類找學校、學門找學校、關鍵字搜尋」四種途徑，我們以法律系為例，選擇以「學類找學校」



圖 7-7 選擇以學類找學校



3 可在找到 26 學群的列表中，找到屬於「法律學門」→「法律學類」的項目，點擊進入頁面

圖 7-8 找到法律學類

2 整理相關學系的學校列表（圖 7-9）

1 點選法律：將出現搜尋結果，可查閱全臺灣擁有法律相關學類的公私立大學列表（圖 7-9）

The screenshot shows a search interface with the following elements:

- Navigation: Home > Department Search > School Search
- Search Input: "學校、學系關鍵字搜尋..."
- Filters: "法律" (Law) selected in two dropdown menus, and "縣市" (City/County) in a third.
- Buttons: "進階搜尋" (Advanced Search) and "搜尋" (Search).
- Result Header: "請選擇以下學校 / 學系" (Please select the following schools / departments).
- Results List:
 - 台北市 | 國立政治大學
 - 新竹市 | 國立清華大學
 - 台北市 | 國立臺灣大學
 - 台南市 | 國立成功大學
 - 台中市 | 國立中興大學
 - 新竹市 | 國立陽明交通大學(原交通大學)

▲ 圖 7-9 法律學類大學列表

2 挑選其中最感興趣的五所學校建立列表，成為活動三製作科系地圖的素材（如下表）

	校名	系名
1	國立臺灣大學	法律學系
2	國立政治大學	法律學系
3	國立成功大學	法律學系
4	國立台北大學	法律學系
5	國立中興大學	法律學系

3 入學門檻

點入其中一所學校，了解入學門檻，包含繁星、個人申請等管道的最低錄取分數(圖 7-10~7-14)。

1 以「國立臺灣大學」為例，先點選右側「箭號」以展開列表，再點選要查閱的學系名稱「法律學系」



圖 7-10 選擇想查閱的學系

2 點入之後會見到該學系的簡介資料，包含：系所簡介、系所（教學）特色、招生資訊、教師（師資）介紹、系所照及畢業照、聯絡資訊等



圖 7-11 臺灣大學法律學系簡介頁面

3 在該頁面接近上方處有一排工具列，點選「錄取分數」可查詢多種升學管道的歷年最低錄取分數門檻



圖 7-12 查閱錄取分數門檻

4 頁面載入完成：可見到該學系近三年註冊率；106 年度起的「學測—繁星推薦」之招生名額、檢定標準、錄取校排的資訊

學測-繁星推薦				
年度	科系名稱	招生名額	檢定標準	錄取校排
106年度	法律學系財經法學組	6	國文[前標]、英文[頂標]、數學[前標]、社會[頂標]	1
106年度	法律學系法學組	6	國文[前標]、英文[頂標]、數學[前標]、社會[頂標]	2
106年度	法律學系財經法學組	6	國文[前標]、英文[頂標]、數學[前標]、社會[頂標]	1
107年度	法律學系財經法學組	6	國文[頂標]、英文[頂標]、數學[前標]、社會[頂標]	1
107年度	法律學系財經法學組	6	國文[頂標]、英文[頂標]、數學[前標]、社會[頂標]	1
107年度	法律學系財經法學組	6	國文[頂標]、英文[頂標]、數學[前標]、社會[頂標]	1
108年度	法律學系財經法學組	6	國文[頂標]、英文[頂標]、數學[前標]、社會[頂標]	1
108年度	法律學系財經法學組	6	國文[頂標]、英文[頂標]、數學[前標]、社會[頂標]	1
108年度	法律學系財經法學組	6	國文[頂標]、英文[頂標]、數學[前標]、社會[頂標]	1
109年度	法律學系財經法學組	6	國文[頂標]、英文[頂標]、數學[前標]、社會[頂標]	1
109年度	法律學系財經法學組	6	國文[頂標]、英文[頂標]、數學[前標]、社會[頂標]	1
109年度	法律學系財經法學組	6	國文[頂標]、英文[頂標]、數學[前標]、社會[頂標]	1

圖 7-13 學測繁星推薦管道錄取資訊

5 頁面中也有「學測一個人申請」的招生名額、篩選倍率、通過標準；以及「指考—登記分發」的招生名額、採計加權、錄取分數等資訊，提供想考此學系的高中學生參考

指考-登記分發				
年度	科系名稱	招生名額	採計加權	錄取分數
106年度	法律學系司法組	33	國文x1、英文x1、數學乙x1、歷史x1、公民x1.25	454.5
106年度	法律學系法學組	32	國文x1、英文x1、數學乙x1、歷史x1、公民x1.25	450.3
106年度	法律學系財經法學組	33	國文x1、英文x1、數學乙x1、歷史x1、公民x1.25	459.8
107年度	法律學系司法組	33	國文x1、英文x1、數學乙x1、歷史x1、公民x1.25	449.2
107年度	法律學系法學組	32	國文x1、英文x1、數學乙x1、歷史x1、公民x1.25	445.25
107年度	法律學系財經法學組	33	國文x1、英文x1、數學乙x1、歷史x1、公民x1.25	455
108年度	法律學系司法組	33	國文x1、英文x1、數學乙x1、歷史x1、公民x1.25	459.32
108年度	法律學系法學組	32	國文x1、英文x1、數學乙x1、歷史x1、公民x1.25	455.95
108年度	法律學系財經法學組	33	國文x1、英文x1、數學乙x1、歷史x1、公民x1.25	465.15

圖 7-14 指考登記分發管道錄取資訊

4 學系人才地圖

了解該校學系的學生來源、出路產業比例（圖 7-15~7-17）。

- 1 在該頁面（錄取分數分頁）上方，點選「學系人才地圖」，或是回到上層，點選上方工具列的「人才地圖」



▲ 圖 7-15 查閱該學系的人才地圖

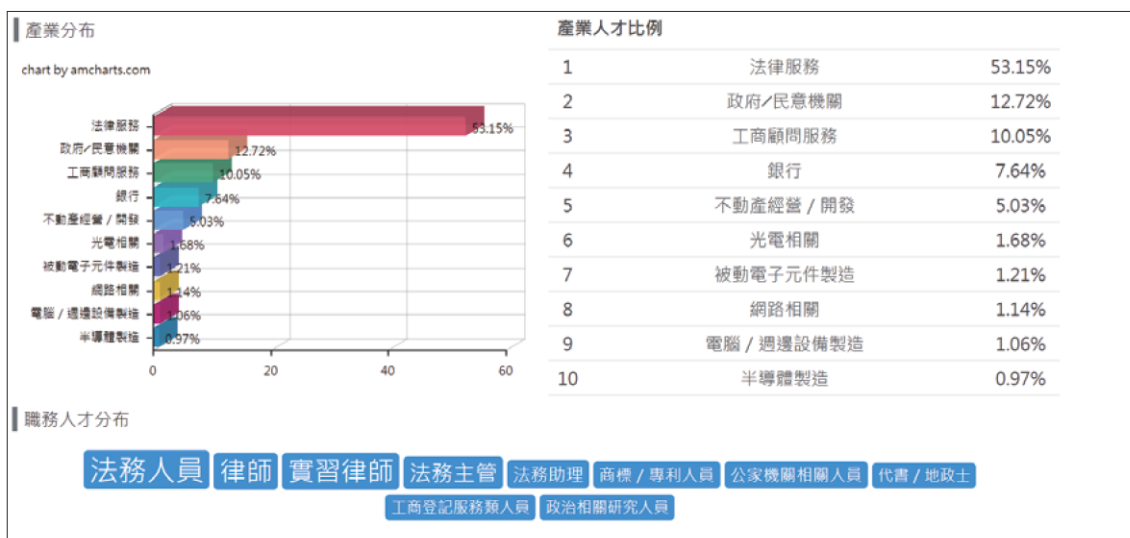
- 2 載入頁面：可以看到臺大法律學系的預計畢業和就業人數，以及學生來源縣市分布地圖與數值資料表，從地圖呈現的空間分布趨勢，可以發現臺大法律學系的人才來源，有 6 成以上集中於北部地區



▲ 圖 7-16 臺大法律學系人才來源分布地圖

3

其他資訊：同一頁面中也呈現學系畢業生就業的產業類別之統計圖及數值，以及就業的前十大職務類別排行，由此統計資料中可得知，臺大法律學系畢業生有 50% 以上從事法律服務產業，第二多的類別為政治、民意及公務相關產業，以及在各工商業領域中從事法律服務工作，就業出路相當多元



▲ 圖 7-17 臺大法律學系人才就業產業及職務

5

升學就業

了解該學系的未來升學及就業狀態（圖 7-18~7-22）。

1

在該頁面上方，點選「升學就業」



▲ 圖 7-18 查閱該校系的升學就業出路

2

載入頁面：可以先看到畢業生選擇繼續升學及投入職場的比例



▲ 圖 7-19 臺大法律學系畢業生的繼續升學及投入職場比例

3 「升學藍圖」部分：呈現學長姐選擇的學系及學校之統計圖與比例數值。可以發現畢業生有高於六成選擇以一般法律學類繼續深造，高於三成繼續選擇臺灣大學就讀，以及有超過四分之一的畢業生選擇國外大學就讀

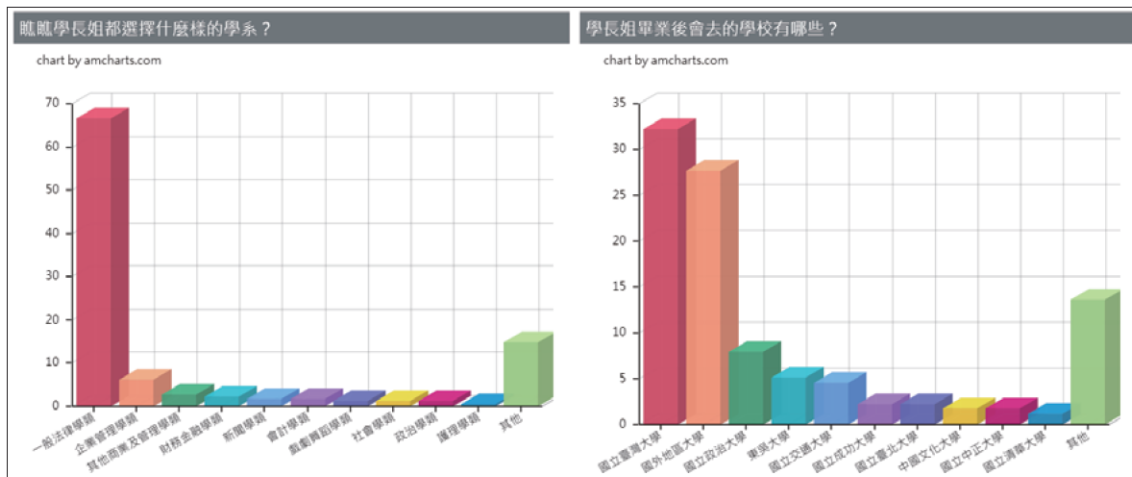


圖 7-20 臺大法律學系畢業生升學的學系及學校選擇

4 「就業藍圖」部分：提供該學系畢業生第一份到第四份工作的職務和產業選擇比例之統計圖及比例數值，但第二至四份工作只限定會員登入後才可查詢。從資料可發現，臺大法律學系畢業生的第一份工作，兩成左右為法務人員，其次為實習律師、行政人員，另外也有大學生常見的在餐飲服務、補習班打工等職務



圖 7-21 臺大法律學系畢業生第一份工作的職務及產業選擇

5 工作職缺：點入其中一個職務或產業類別名稱，則會自動帶出相對應的工作職缺提供參考

The screenshot shows a job search interface with the following elements:

- Navigation tabs: 找工作 (Find Job), 找公司 (Find Company), 專長找工作 (Specialized Job Search).
- Search filters: 職缺關鍵字 (Job Keyword), 地區 (Location), 法務人員 (Legal Personnel), and a search button (搜尋).
- Refinement options: 僅搜尋職缺名稱 (Only search job titles), 顯示【限時回應】職缺 (Show limited response jobs), 排除已看過職務 (Exclude viewed jobs).
- Selected filters: 法務人員 (Legal Personnel), 全職, 兼職, 工讀, 中高階 (Full-time, Part-time, Internship, Mid-to-Senior).
- Job listing controls: 列表 (List view), 進階搜尋 (Advanced Search).
- Summary: 全部(336) (All 336), 全職(318) (Full-time 318), 兼職/工讀(18) (Part-time/Internship 18), 中高階(0) (Mid-to-Senior 0), 其他 (Others).
- Job listing 1: **幸福企業 【企金】法務人員 (內湖)** (Happy Enterprise [Finance] Legal Personnel (Neihu)).
 - Company: 中租迪和股份有限公司【其他金融/輔助】【500大服務業】 (Zhongzu Dihe Co., Ltd. [Other Finance/Support] [Top 500 Service Industry]).
 - Salary: 【月薪 37,500~4.3萬元】 (Monthly Salary 37,500~43,000).
 - Requirements: 【經驗不拘】【大學, 碩士】 (Experience flexible, Bachelor's/Master's).
 - Location: 台北市內湖區 (Taipei Neihu District).
 - Date: 2021-04-26.
 - Buttons: 收藏職缺 (Save Job), 我要應徵 (Apply).
 - Applicants: 0~10 人應徵 (0-10 applicants).
- Job listing 2: **法務專業人員(兼辦授信業務)** (Legal Professional (Credit Administration)).
 - Company: 中國輸出入銀行【銀行】 (China Export-Import Bank [Bank]).
 - Salary: 【月薪 86,200~96,200元】 (Monthly Salary 86,200~96,200).
 - Requirements: 【3年工作經驗以上】【碩士, 博士】 (3+ years experience, Master's/Doctorate).
 - Location: 台北市中正區 (Taipei Zhongzheng District).
 - Date: 2021-04-26.
 - Buttons: 收藏職缺 (Save Job), 我要應徵 (Apply).
 - Applicants: 0~10 人應徵 (0-10 applicants).
- Right sidebar: 最近搜尋條件 (Recent Search Conditions): 法務人員+全職+兼職+工讀+中高階 (Legal Personnel+Full-time+Part-time+Internship+Mid-to-Senior). 精選工具 (Selected Tools): 職涯大師 (Career Master), 薪資公秤 (Salary Scale).

圖 7-22 法務人員相關的工作職缺畫面

本教材資料來源：修改自，龍騰出版社，選修地理 空間資訊科技 備課一本通。